

UPS Eaton 5SC

500/750/1000/1500/2200/3000VA



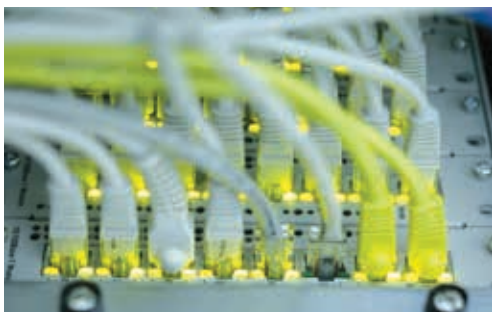
5SC je dostupný v jednoduchých kompaktních provedeních



Provedení s malou hloubkou pro snadnou integraci do malých skříní

Vhodné pro ochranu:

- Rack nebo tower serverů
- NAS, síťových zařízení
- Bankomatů, jízdenkových automatů nebo informačních kiosků



Cenově dostupná ochrana pro servery a síťové prvky

Ovladatelnost

- Nové rozhraní s LCD displejem poskytuje jasné zobrazení klíčových parametrů UPS, jako jsou vstupní a výstupní napětí, zatížení, úroveň nabití baterie a odhadovaná doba zálohy. Pro výstupní napětí, zvukový alarm a citlivost je nabízena možnost konfigurace.
- 5SC nabízí USB a sériové připojení. USB port je HID kompatibilní pro automatickou integraci do Windows, Mac OS a Linux.
- Slot pro volitelnou komunikační kartu (včetně SNMP/Web nebo reléové karty) je dostupný v modelech rack a rack/tower. Intelligent Power® Software zajišťuje kompatibilitu se všemi hlavními operačními systémy včetně virtualizačních softwarů.

Spolehlivost

- Čistý sinusový výstup: Při provozu v režimu napájení z baterie poskytuje 5SC vysoce kvalitní výstupní signál pro všechna citlivá připojená zařízení, jako jsou například servery s aktivní korekcí účinnosti (PFC).
- Celou řadu změn vstupního napětí lze opravit pomocí plynulé regulace bez použití baterií (Buck a Boost) čímž je zajištěno konstantní napětí pro chráněnou zátěž.
- Silnější baterie s delší životností: 5SC využívá pro správu baterií inovativní třístupňový systém dobíjení - technologii Eaton ABM®, který prodlužuje životnost baterie až o 50%.

Flexibilita

- Provedení rack je navrženo pro montáž do skříní s malou hloubkou 500 mm, do otevřených rámců nebo na zeď.
- Provedení rack/tower (R/T) umožňuje samostatně stojící instalaci, nebo instalaci do datového rozváděče- podpěry a sada pro montáž do racku jsou součástí všech modelů.
- Tower provedení lze integrovat do míst s prostorovými omezeními (bankomaty, jízdenkové automaty, informační kiosky, atd.) a společně, s až 9 zásuvkami zajišťuje lepší flexibilitu.
- Snadná výměna baterie z čelního panelu prodlužuje životnost UPS.

EATON

Powering Business Worldwide

Eaton 5SC

500/750/1000/1500/2200/3000VA

- 1 LCD rozhraní
- 2 Kryt pro výměnu baterií
- 3 USB port + sériový port



- 4 8 zásuvek IEC 10A (+1 zásuvka IEC 16A v provedení 2200/3000VA)
- 5 Slot pro komunikační kartu (pouze v provedení rack a R/T)
- 6 Svorkovnice ROO/RPO (pouze v provedení rack a R/T)

5SC 1500 Rack

| Technické parametry | 500 | 750 | 1000 | 1500 | 2200 | 3000 |
|--|---|--------------------|---------------------|---------------------|-----------------------------------|---------------------|
| Výkon (VA/W) | 500VA/350W | 750VA/525W | 1000VA/700W | 1500VA/1050W | 2200VA/1980W | 3000VA/2700W |
| Provedení | Tower | Tower | Tower nebo Rack 2U | Tower nebo Rack 2U | R/T 2U | R/T 2U |
| Elektrické parametry | | | | | | |
| Technologie | Line interactive (čistá sinusoida, zvyšování i snižování napětí) | | | | | |
| Rozsah vstupního napětí bez použití baterie | 184 - 276 V | | | | | |
| Výstupní napětí a frekvence | 230V (-10/+6 %) (nastavitelné na 220/230/240 V), 50/60 Hz ± 1Hz (automatická detekce) | | | | | |
| Připojení | | | | | | |
| Vstup | 1 IEC C14 (10A) | | | | 1 IEC C20 (16A) | |
| Výstupy pro provedení tower | 4 IEC C13 (10A) | 6 IEC C13 (10A) | 8 IEC C13 (10A) | | | |
| Výstupy pro provedení rack a R/T | | | | 8 IEC C13 (10A) | 8 IEC C13 (10A) + 1 IEC C19 (16A) | |
| Baterie | | | | | | |
| Typické doby zálohování při 50% a 70% zatížení* | 13/9 | 13/9 | 12/8 | 13/8 | 7/4 | 10/6 |
| Správa baterie | ABM®, automatický test baterie, ochrana proti hlubokému vybití | | | | | |
| Rozhraní | | | | | | |
| Komunikační porty | 1 USB port + 1 RS232 sériový port (port USB a RS232 nemohou být použity současně) ROO/RPO + slot pro kartu (rack a R/T provedení) pro Network-MS nebo Relay-MS kartu | | | | | |
| Provozní podmínky, standardy a homologace | | | | | | |
| Provozní teplota | 0 - 35°C (provedení tower), 0 - 40°C provedení rack a R/T | | | | | |
| Hlučnost | <40dB provedení tower, <45dB provedení rack a R/T | | | | | |
| Bezpečnost | IEC/EN 62040-1, UL1778 | | | | | |
| EMC | IEC/EN 62040-2 | | | | | |
| Homologace | CE /CB report (TUV), cTUVus | | | | | |
| Rozměry V x Š x H / Hmotnost | | | | | | |
| Rozměry provedení tower | 210 x 150 x 240 mm | 210 x 150 x 340 mm | 210 x 150 x 340 mm | 210 x 150 x 410 mm | | |
| Rozměry provedení rack a R/T | | | 86,2 x 440 x 405 mm | 86,2 x 440 x 405 mm | 86,2 x 441 x 522 mm | 86,2 x 441 x 647 mm |
| Hmotnost provedení tower | 6,6 kg | 10,4 kg | 11,1 kg | 15,2 kg | | |
| Hmotnost provedení rack a R/T | | | 15 kg | 17,8 kg | 26,5 kg | 35,3 kg |
| Zákaznická podpora a servis | | | | | | |
| Záruční doba | 2 roky | | | | | |
| * Doby zálohování jsou uvedeny pro účinnost 0,7. Doby zálohování jsou přibližné a mohou se měnit podle připojených zařízení, konfigurace, stáří baterie, teploty, atd. | | | | | | |
| Typová čísla* | | | | | | |
| 5SC provedení tower | 5SC500i | 5SC750i | 5SC1000i | 5SC1500i | 5SC2200IRT | 5SC3000IRT |
| 5SC provedení rack a R/T | | | 5SC1000IR | 5SC1500IR | 5SC2200IRT | 5SC3000IRT |

Z důvodu neustálého zdokonalování produktu si výrobce vyhrazuje právo změny parametrů bez předchozího upozornění.